

Les doubles
d'Obsolette



15 - 28 ans

Numéro 2

2

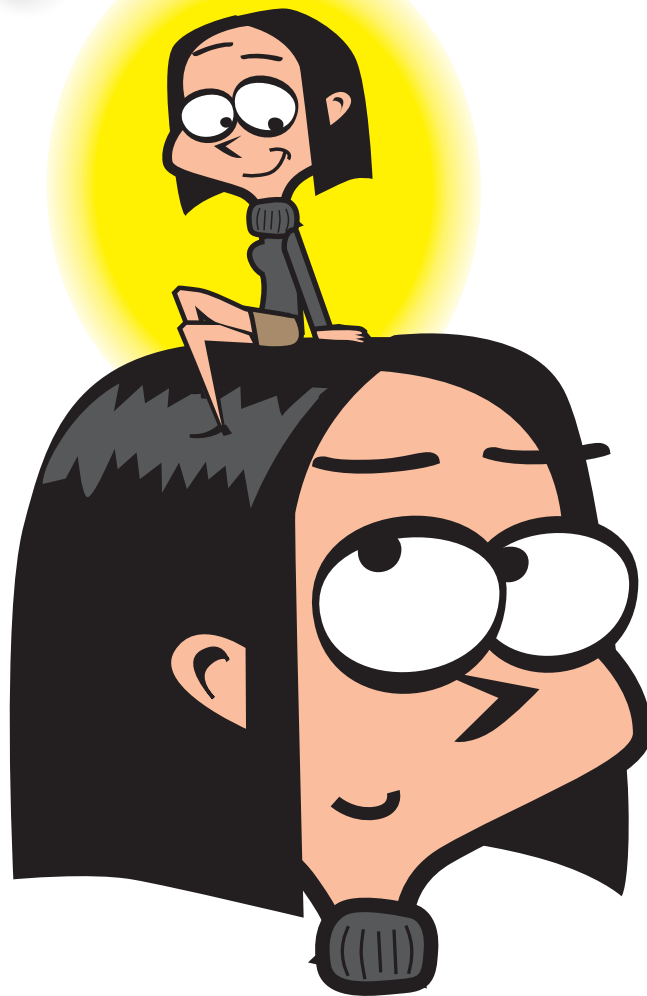
Les doubles
d'Obsolète
de 15 à 28 ans



EDITIONS OBSOLETE

2

Les doubles d'Obsolette



Les histoires d'Obsolette, de 15 à 28 ans

EDITIONS OBSOLETTE

*Les doubles
d'Obsolette*



15-28 ans

Je suis là !

Ma mère m'emmène à la messe. Elle dit que c'est Dieu qui m'a créée, qu'il sait, voit et décide tout et que je peux lui demander ce que je veux.

Mon Dieu, dis-moi pourquoi je dois aller tous les jours à l'église ?

Ne comprenant rien à la messe, j'ai le temps de lui poser cette question chaque fois que j'y suis. Je répète ma demande jour après jour. Aucune réponse : soit il est sourd, soit il n'existe pas. Mais si tous les grands disent qu'il existe, alors il est sourd-muet, mais il existe. Le curé dit qu'il faut croire sans voir et que c'est pas bien de douter.

Le doute, fait partie de toi. C'est lui qui te pousse à trouver des réponses qui te satisfont.

Quand j'aurai ces réponses, je ne douterai plus ?

Le doute t'accompagnera très longtemps. Il faudra que tu l'élimines petit à petit.

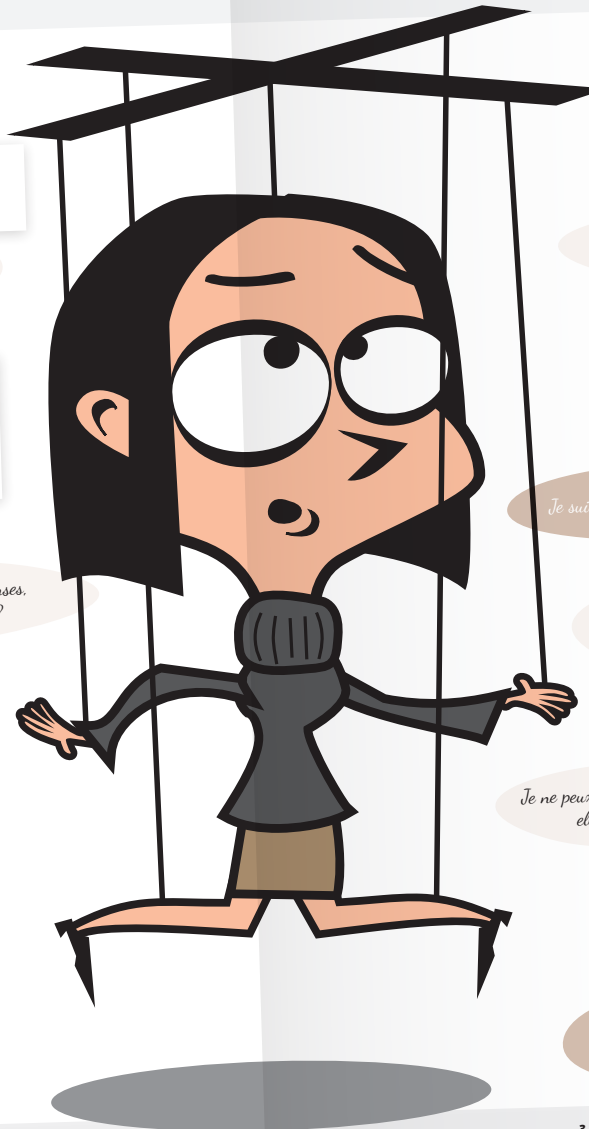
Une radio s'est allumée dans ma tête. L'émission est claire. On dirait ma voix.

Tes Dieu ?

Non !

Tes qui ?

Je suis ton double.



Mon double ?

Ton double cosmique. Toi dans un autre monde ?

Il n'y a pas d'autre monde !

Il y a beaucoup d'autres mondes.

Celui-ci me paraît déjà assez compliqué, sans m'en rajouter un autre.

Je suis là pour t'aider à comprendre.

Ma mère veut que je croie en Dieu et que je pratique régulièrement ma religion ?

La croyance fait partie de sa vie, pas de la tienne.

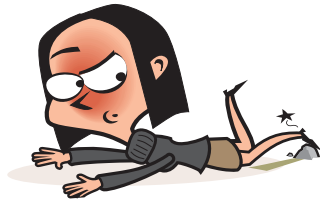
Je ne peux pas refuser d'y aller, elle me battrait.

Ne refuse pas. La religion t'est utile pour le moment.

Jusqu'à quand ?

Jusqu'à ce que tu aies compris son rôle.

Je suis là !



Ma mère m'emmène à la messe. Elle dit que c'est Dieu qui m'a créée, qu'il sait, voit et décide tout et que je peux lui demander ce que je veux.

MON DIEU, DIS-MOI POURQUOI JE DOIS ALLER TOUS LES JOURS À L'ÉGLISE ?

Ne comprenant rien à la messe, j'ai le temps de lui poser cette question chaque fois que j'y suis. Je répète ma demande jour après jour. Aucune réponse : soit il est sourd, soit Il n'existe pas. Mais si tous les grands disent qu'il existe, alors il est sourd-muet, mais il existe. Le curé dit qu'il faut croire sans voir et que c'est pas bien de douter.

LE DOUTE, FAIT PARTIE DE TOI. C'EST LUI QUI TE POUSSE À TROUVER DES RÉPONSES QUI TE SATISFONT.

QUAND J'AURAI CES RÉPONSES, JE NE DOUTERAI PLUS ?

LE DOUTE T'ACCOMPAGNERA TRÈS LONGTEMPS. IL FAUDRA QUE TU L'ÉLIMINES PETIT À PETIT.

Une radio s'est allumée dans ma tête. L'émission est claire. On dirait ma voix.

T'ES DIEU ?

NON !

T'ES QUI ?

JE SUIS TON DOUBLE.

MON DOUBLE ?

TON DOUBLE COSMIQUE. TOI DANS UN AUTRE MONDE ?

IL N'Y A PAS D'AUTRE MONDE !

IL Y A BEAUCOUP D'AUTRES MONDES.

CELUI-CI ME PARAÎT DÉJÀ ASSEZ COMPLIQUÉ, SANS M'EN RAJOUTER UN AUTRE.

JE SUIS LÀ POUR T'AIDER À COMPRENDRE.

MA MÈRE VEUT QUE JE CROIE EN DIEU ET QUE JE PRATIQUE RÉGULIÈREMENT MA RELIGION ?

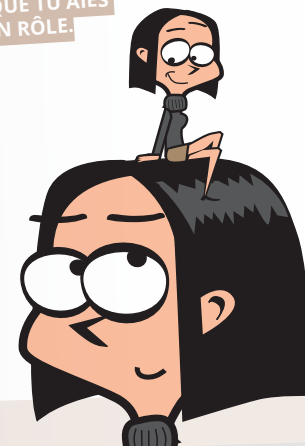
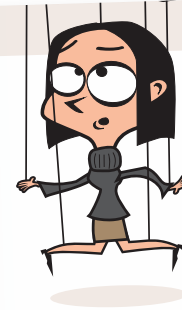
LA CROYANCE FAIT PARTIE DE SA VIE, PAS DE LA TIENNE.

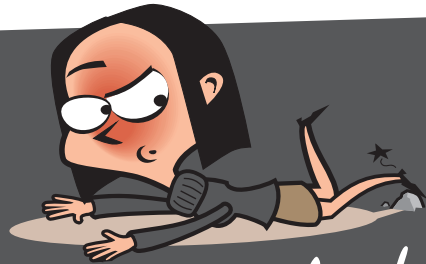
JE NE PEUX PAS REFUSER D'Y ALLER, ELLE ME BATTRAIT.

NE REFUSE PAS. LA RELIGION T'EST UTILE POUR LE MOMENT.

JUSQU'À QUAND ?

JUSQU'À CE QUE TU AIES COMPRIS SON RÔLE.





Je suis là !

Ma mère m'emmène à la messe.
Elle dit que c'est Dieu qui m'a créée, qu'il sait, voit et décide
tout et que je peux lui demander ce que je veux.

2

**Mon Dieu, dis-moi pourquoi je dois aller tous les
jours à l'église ?**

Ne comprenant rien à la messe, j'ai le temps de lui poser cette ques-
tion chaque fois que j'y suis. Je répète ma demande jour après jour.
Aucune réponse : soit il est sourd, soit Il n'existe pas. Mais si tous les
grands disent qu'il existe, alors il est sourd-muet, mais il existe. Le
curé dit qu'il faut croire sans voir et que c'est pas bien de douter.

*Le doute, fait partie de toi. C'est lui qui te pousse à trouver des
réponses qui te satisfont.*

Quand j'aurai ces réponses, je ne douterai plus ?

*Le doute t'accompagnera très longtemps.
Il faudra que tu l'élimines petit à petit.*

Une radio s'est allumée dans ma tête.
L'émission est claire. On dirait ma voix.



T'es Dieu ?

Non !

T'es qui ?

Je suis ton double.

Mon double ?

Ton double cosmique. Toi dans un autre monde ?

Il n'y a pas d'autre monde !

Il y a beaucoup d'autres mondes.

**Celui-ci me paraît déjà assez compliqué,
sans m'en rajouter un autre.**

Je suis là pour t'aider à comprendre.

**Ma mère veut que je croie en Dieu et que je pratique
régulièrement ma religion ?**

La croyance fait partie de sa vie, pas de la tienne.

Je ne peux pas refuser d'y aller, elle me battrait.

Ne refuse pas. La religion t'est utile pour le moment.

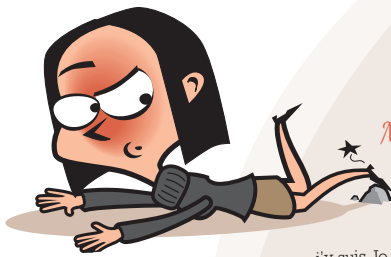
Jusqu'à quand ?

Jusqu'à ce que tu aies compris son rôle.

3



Je suis là !



Ma mère m'emmène à la messe.
Elle dit que c'est Dieu qui m'a créée,
qu'il sait, voit et décide tout et que je peux
lui demander ce que je veux.

*Mon Dieu, dis-moi pourquoi je dois
aller tous les jours à l'église?*

Ne comprenant rien à la messe, j'ai le temps
de lui poser cette question chaque fois que
j'y suis. Je répète ma demande jour après jour. Aucune
réponse : soit il est sourd, soit il n'existe pas. Mais si tous les
grands disent qu'il existe, alors il est sourd-muet, mais il existe.
Le curé dit qu'il faut croire sans voir et que c'est pas bien de
douter.

*Le doute, fait partie de toi. C'est lui qui te
pousse à trouver des réponses qui te satisfont.*

Quand j'aurai ces réponses, je ne douterai plus?

Le doute t'accompagnera très longtemps.

Il faudra que tu l'élimines petit à petit.

Une radio s'est allumée
dans ma tête. L'émission est
claire. On dirait ma voix.



Tes Dieu ?

Non !

Tes qui ?

Je suis ton double.

Mon double ?

Ton double cosmique. Toi dans un autre monde?

Il n'y a pas d'autre monde !

Il y a beaucoup d'autres mondes.

Celui-ci me paraît déjà assez compliqué,

sans m'en rajouter un autre.

Je suis là pour t'aider à comprendre.

Ma mère veut que je croie en Dieu

et que je pratique régulièrement ma religion ?

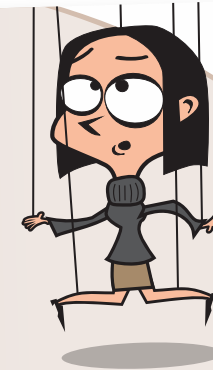
La croyance fait partie de sa vie, pas de la tienne.

Je ne peux pas refuser d'y aller, elle me battrait.

Ne refuse pas. La religion t'est utile pour le moment.

Jusqu'à quand ?

Jusqu'à ce que tu aies compris son rôle.



Lignes directrices | Concept

L'objectif suivi lors de la conception des cahiers des doubles d'Obsolète a été de créer un univers lisible, épuré, en adéquation avec la charte graphique définie.

Les textes ont été travaillés de manière à occuper dynamiquement l'espace, quel qu'en soit leur calibrage. En effet, les images viennent contraster et balancer les blancs.

S'agissant principalement de dialogues, l'aspect textuel est pensé de manière à proposer une lecture ludique et intuitive, amenée par des dissonances graphiques en fonction de l'intervenant. Attrayantes visuellement, les histoires disposent en outre d'un meilleur appel à la lecture.

La couverture quant à elle, conçue selon les codes de la bande dessinée, met en avant le personnage d'Obsolète, afin de disposer d'un impact visuel optimal et d'asseoir l'héroïne et son univers dans les esprits.

Notes

Lors du processus de réflexion et de création, il s'est avéré que l'utilisation de phylactères peut nuire à la sobriété des planches, en fonction de la densité et de la vivacité du dialogue.

Il est également à noter que l'utilisation d'un fond plein et gris (le léger dégradé évoqué lors de la séance) minimise le bon contraste des éléments ton «chocolat» au-dessus. Ce dégradé a par conséquent été placé dans un cadre, autour de l'action.

Brandlift | Contact

info@brandlift.ch

Avenue du Bouchet 5A | Genève | Suisse

022 548 02 54 | 078 709 75 54

Skype: Brandlift_GVA